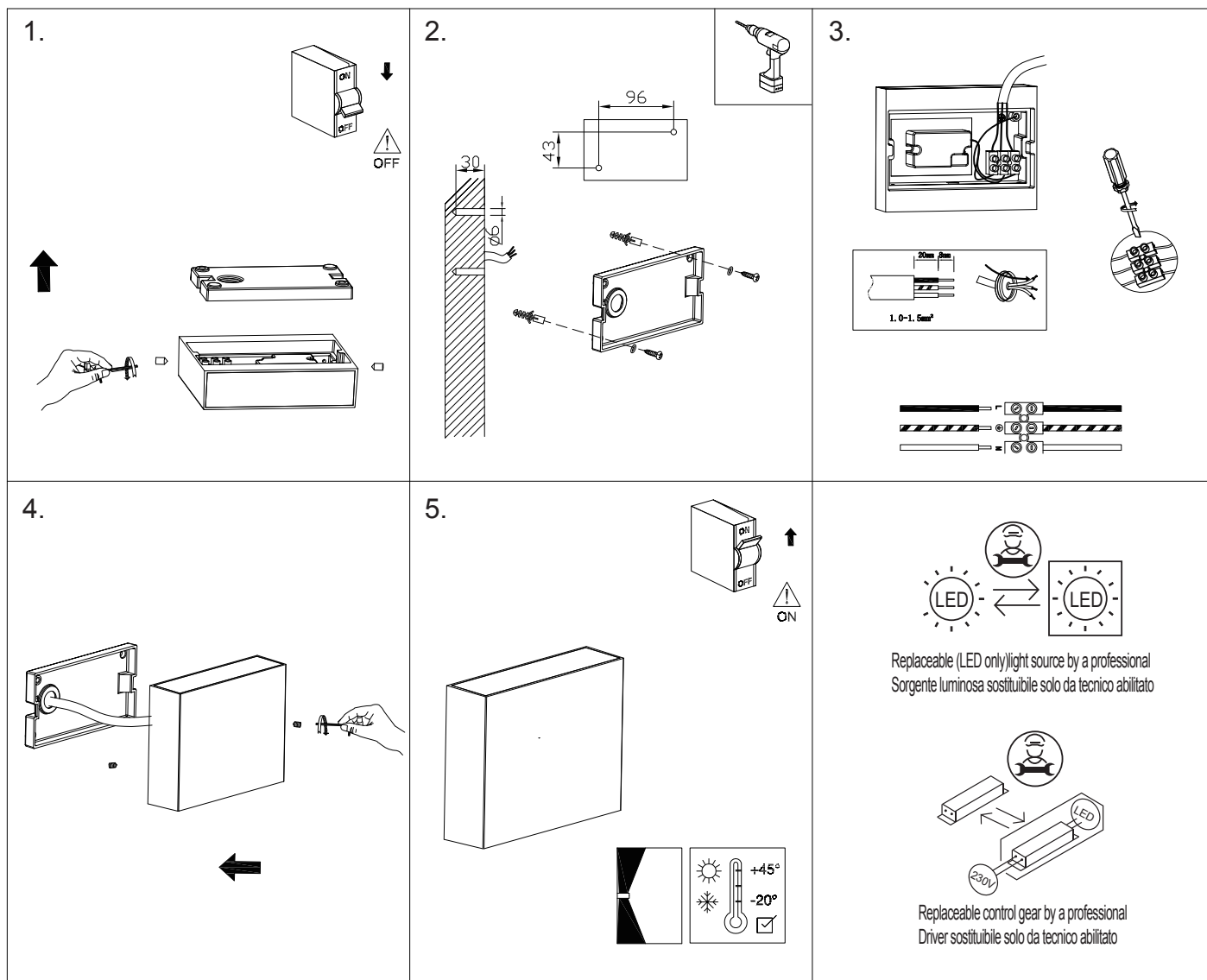




41290/41292
 PARETE LED
 3.5+3.5W 220-240V 50/60Hz 3000K IP65 IK04
 526lm(Module:2.9+2.9W 720lm)

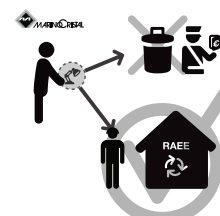
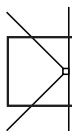


1. Togliere tensione prima dell'installazione o qualsiasi manutenzione.
2. L'installazione e la manutenzione devono essere affidate a personale qualificato e devono essere eseguite conformemente alle prescrizioni delle vigenti normative impianti.
3. Questo prodotto contiene una fonte luminosa di Classe Energetica E.

4. Il simbolo  riportato sull'apparecchio indica che il prodotto deve essere smaltito in modo differenziato dai rifiuti urbani

1. Disconnect the power supply before installation or any maintenance work.
2. Installation and maintenance must be carried by qualified personnel and according to the current Directives on electrical systems.
3. This product contains light source of energy efficiency class E

4. This symbol  shown on the device indicates that the product must be disposed of in a way which differs from the standard urban rubbish.



LOGICA è un marchio



MARINO CRISTAL SPA
 Via Guardia del Consiglio, 31
 Serravalle 47899 Repubblica di San Marino
 tel. 0549 901188 - Fax 0549 900612
 www.marinocristal.com